

Je fais le point CM

Nom

Prénom

Date

<http://laclasselleve.fr/>

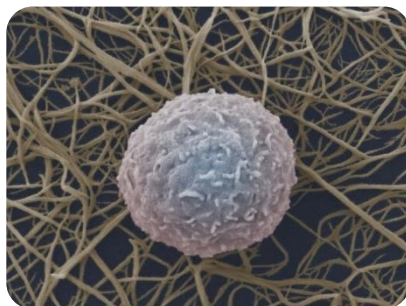
Le sang et la circulation sanguine

Exercice n° 1

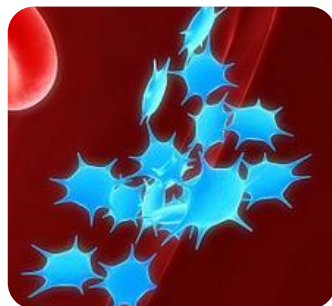
Colorie le nom de chaque cellule sanguine de la même couleur que la fonction qu'elle exerce au sein du sang.



Globules rouges



Globules blancs



Plaquettes sanguines

Arrêter
les saignements

Assurer
le transport de l'oxygène

Défendre
notre organisme contre les microbes

Compétence

Score

Evaluation

Connaître la fonction propre à chaque type de cellule sanguine.

/3

Exercice n° 2

Coche la bonne réponse.

1) Le plasma est de couleur <u>rouge</u> .	<input type="checkbox"/> Vrai <input type="checkbox"/> Faux
2) Le plasma est <u>la partie liquide</u> du sang.	<input type="checkbox"/> Vrai <input type="checkbox"/> Faux
3) Le cœur peut être comparé à <u>une pompe</u> .	<input type="checkbox"/> Vrai <input type="checkbox"/> Faux
4) Quand tu dors, ton sang <u>s'arrête de circuler</u> .	<input type="checkbox"/> Vrai <input type="checkbox"/> Faux
5) Chaque jour, notre corps produit <u>10 000 cellules</u> .	<input type="checkbox"/> Vrai <input type="checkbox"/> Faux
6) Le sang est chaud car <u>il se réchauffe au contact des organes</u> .	<input type="checkbox"/> Vrai <input type="checkbox"/> Faux

Exercice n° 3

Réponds à ces questions.

a) Cite le nom des vaisseaux sanguins dans lesquels le sang circule.

b) Pourquoi le sang est-il rouge ?

c) Combien de litres de sang circule dans le corps d'un adulte ?

Exercice n° 4

Colorie la bonne réponse.

a) Quel organe assure la circulation du sang ?

le foie	le cerveau	les reins	le cœur	les poumons
---------	------------	-----------	---------	-------------

b) Les cellules sanguines sont fabriquées par ...

nos os	nos muscles	notre cœur	nos cheveux	notre cerveau
--------	-------------	------------	-------------	---------------

c) Quelle est la longueur du circuit sanguin ?

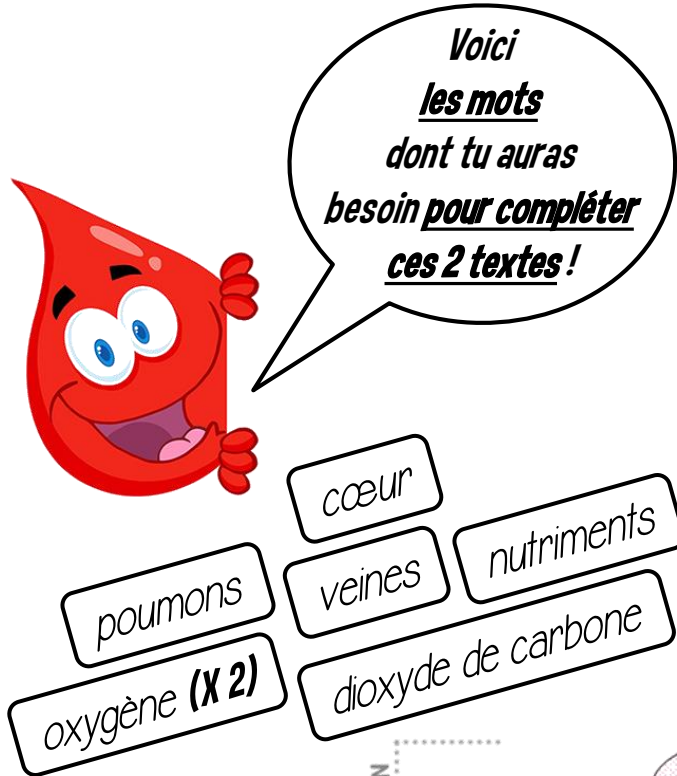
1 km	100 km	1 000 km	10 000 km	100 000 km !
------	--------	----------	-----------	--------------

d) Quels éléments nécessaires au fonctionnement du corps le sang transporte-il ?

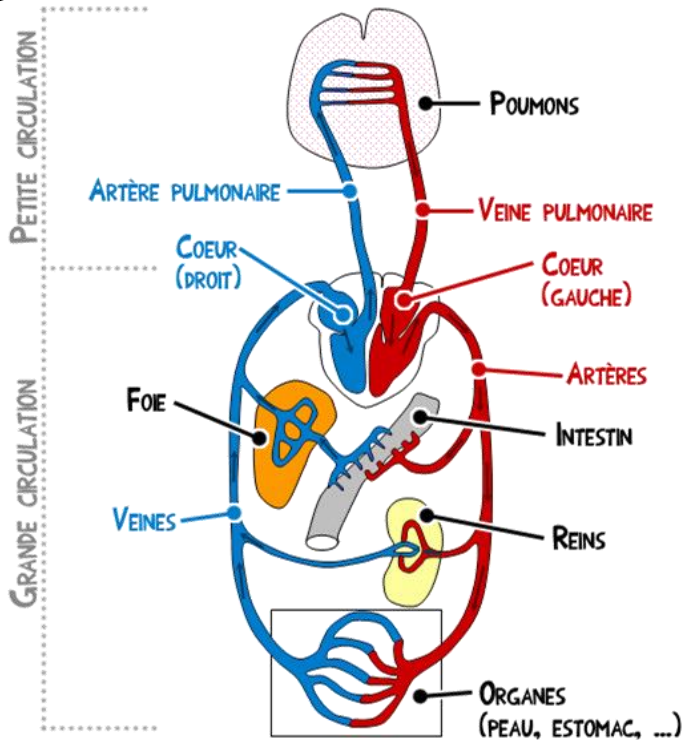
de l'oxygène	du dioxyde de carbone	des nutriments	du chocolat !	Il ne transporte rien.
--------------	-----------------------	----------------	---------------	------------------------

Exercice n° 5

Complète les textes suivants relatifs à la circulation du sang.



La petite circulation passe par les _____ . Après avoir « nourri » le corps en _____ et en _____ , le sang circulant dans les veines récupère le _____ produit par tous les organes et les muscles. Il revient vers le _____ . Le cœur le fait circuler ensuite vers les _____ . Là, le dioxyde de carbone est évacué et le sang se charge à nouveau d'_____ .



oxygène cœur artères nutriments

La grande circulation passe par les _____. Par les artères, le sang riche en _____ et en _____ est conduit du _____ vers le reste du corps.

Compétence

Score

Evaluation

Connaître le fonctionnement du système circulatoire de l'homme.

/28