

Je fais le point

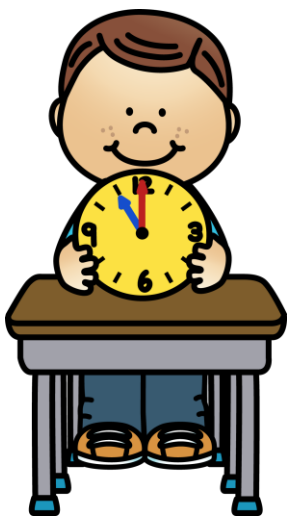
Nom Prénom Date

<http://laclasselleve.fr/>

Les mesures de durées

Exercice n° 1

Colorie les unités de mesure de durées selon la légende.



Gare à l'intrus !

<u>le mois</u>	<u>ses multiples</u>	<u>ses sous-multiples</u>
ROUGE	BLEU	JAUNE

- siècle
- année
- heure
- mois
- jour
- mètre
- semaine
- trimestre
- semestre
- seconde
- millénaire
- minute

Évaluation

Exercice n° 2

Relie les durées identiques.



4 h	•	•	3 min
3 jours	•	•	360 s
6 min	•	•	10 h
180 s	•	•	72 h
600 min	•	•	240 min

Exercice n° 3

Convertis en heures.

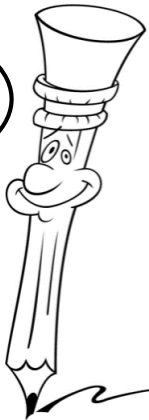
- a) 120 min = _____ h
- b) 300 min = _____ h
- c) 2 jours = _____ h
- d) 1 semaine = _____ h
- e) 480 min = _____ h
- f) 5 jours = _____ h

Exercice n° 4

Convertis en minutes.

- a) 3 h = _____ min
- b) 240 s = _____ min
- c) $1/4$ h = _____ min
- d) 1 h 30 min = _____ min
- e) 2 h 45 min = _____ min
- f) 300 s = _____ min

Utilise
ton ardoise!



Évaluation

Connaitre les équivalences et convertir les unités de durées.



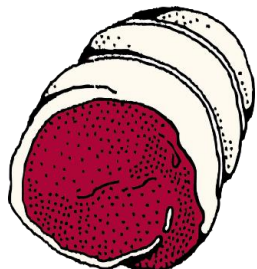
/ 17

Exercice n° 5

Résous ces problèmes.

N°1

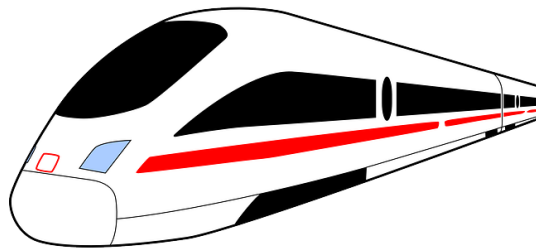
M^{me} Mangin enfourne un rôti de porc à 12 h 55 min.
Il faut 1 h 15 min pour qu'il soit cuit.
À quelle heure le sortira-t-elle du four ?





- J'ai rédigé une phrase d'annonce.
- J'ai écrit mon calcul en ligne avant de le poser et de l'effectuer.
- J'ai rédigé une phrase-réponse correctement construite.

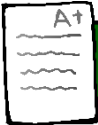
N°2



Tous les jours, un train part de
Marseille à 10 h 42 min.
Il arrive à Paris à 13 h 19 min.
Calcule la durée du trajet.



- J'ai rédigé une phrase d'annonce.
- J'ai écrit mon calcul en ligne avant de le poser et de l'effectuer.
- J'ai rédigé une phrase-réponse correctement construite.



Résoudre des problèmes impliquant des mesures de durées.



Évaluation