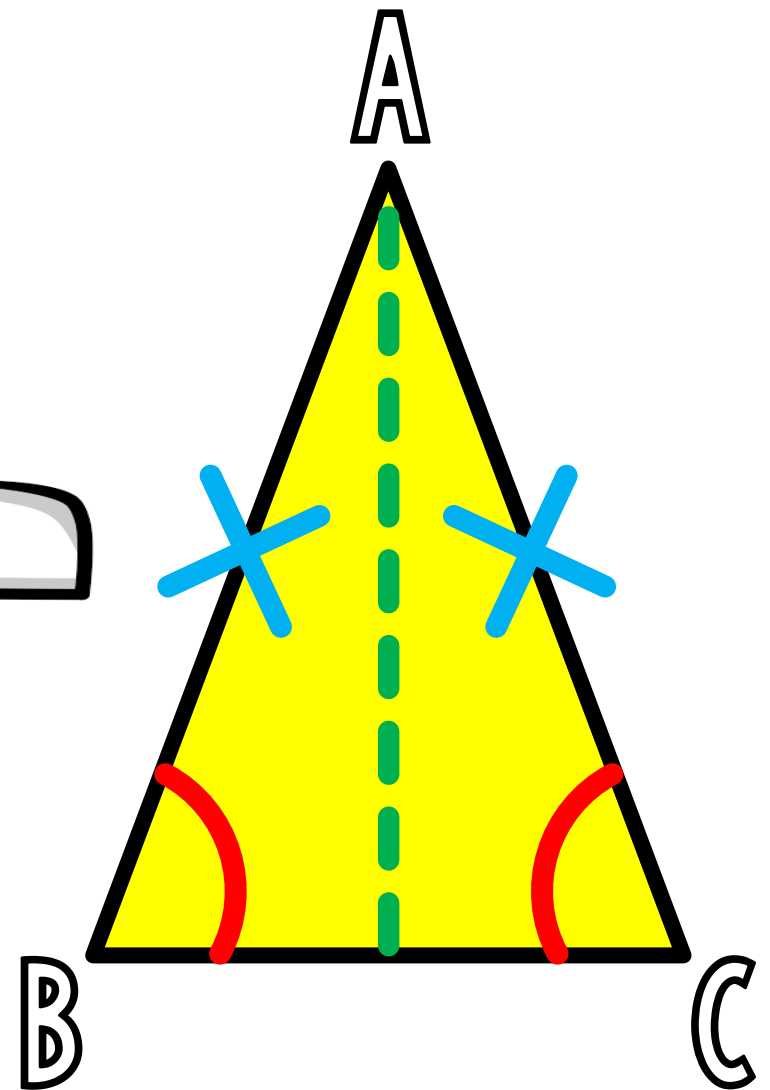
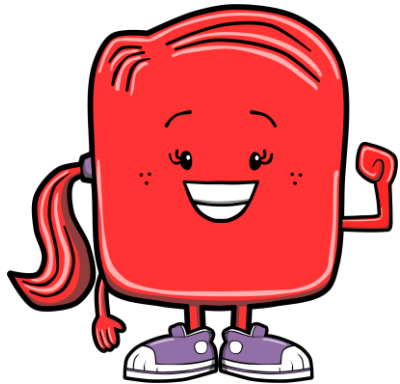
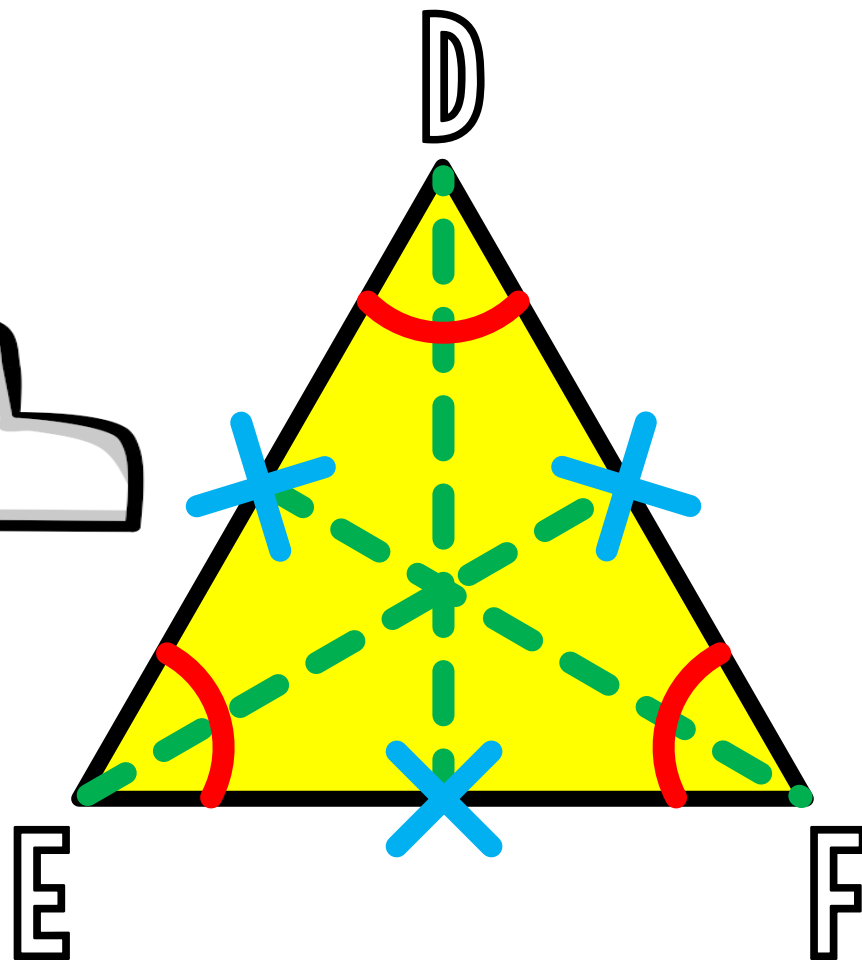
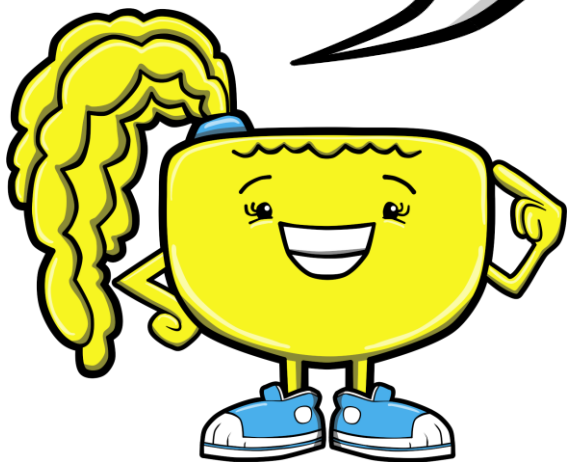


Un  
triangle isocèle  
a 2 côtés égaux, 2 angles  
égaux et un axe de symétrie.



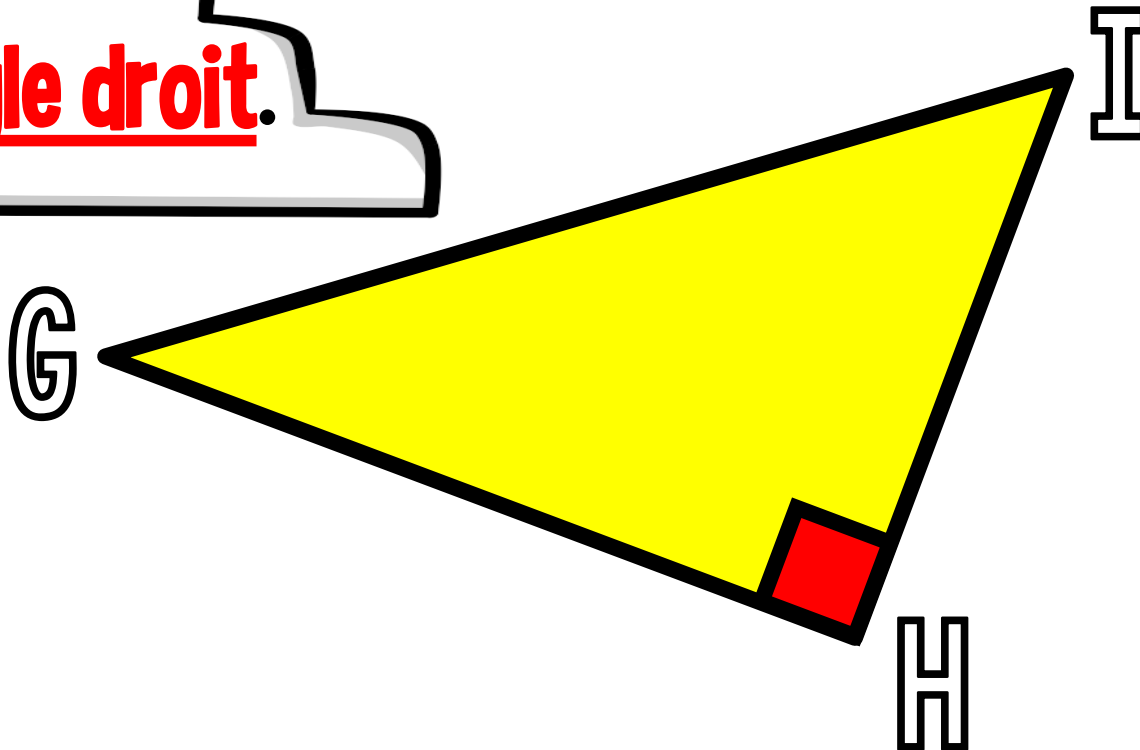
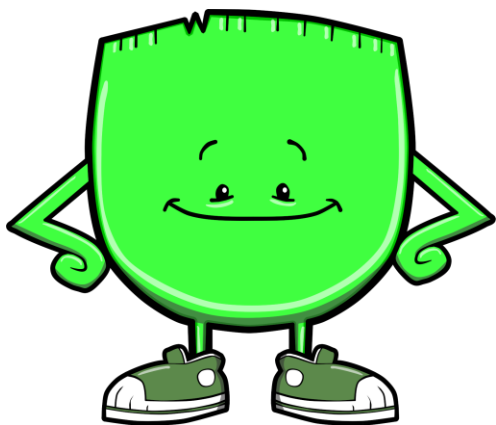
# TRIANGLE ISOCÈLE

Un  
triangle équilatéral  
a 3 côtés égaux, 3 angles  
égaux et 3 axes de symétrie.



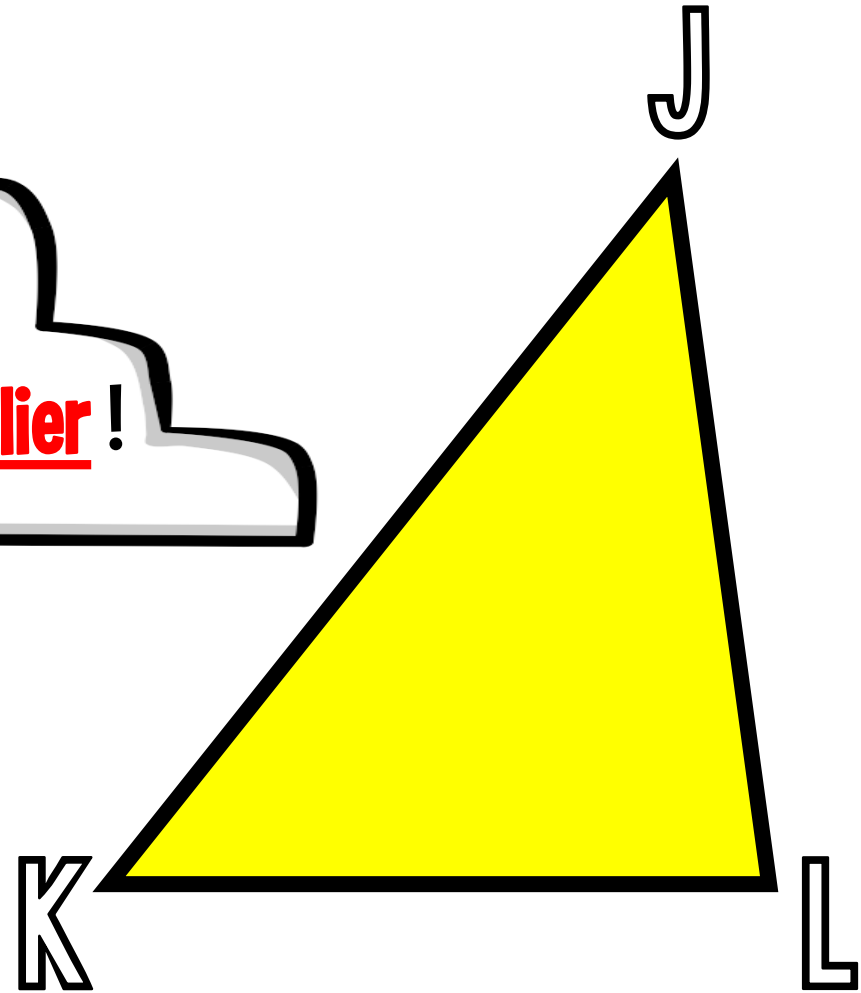
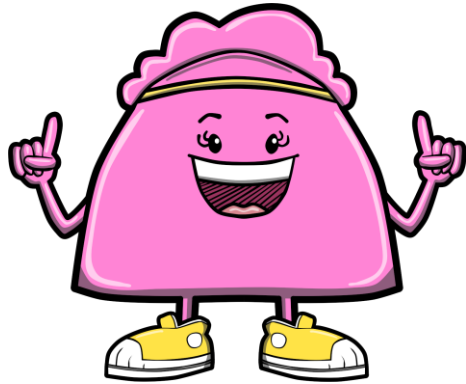
# TRIANGLE ÉQUILATÉRAL

Un  
triangle  
rectangle a un angle droit.



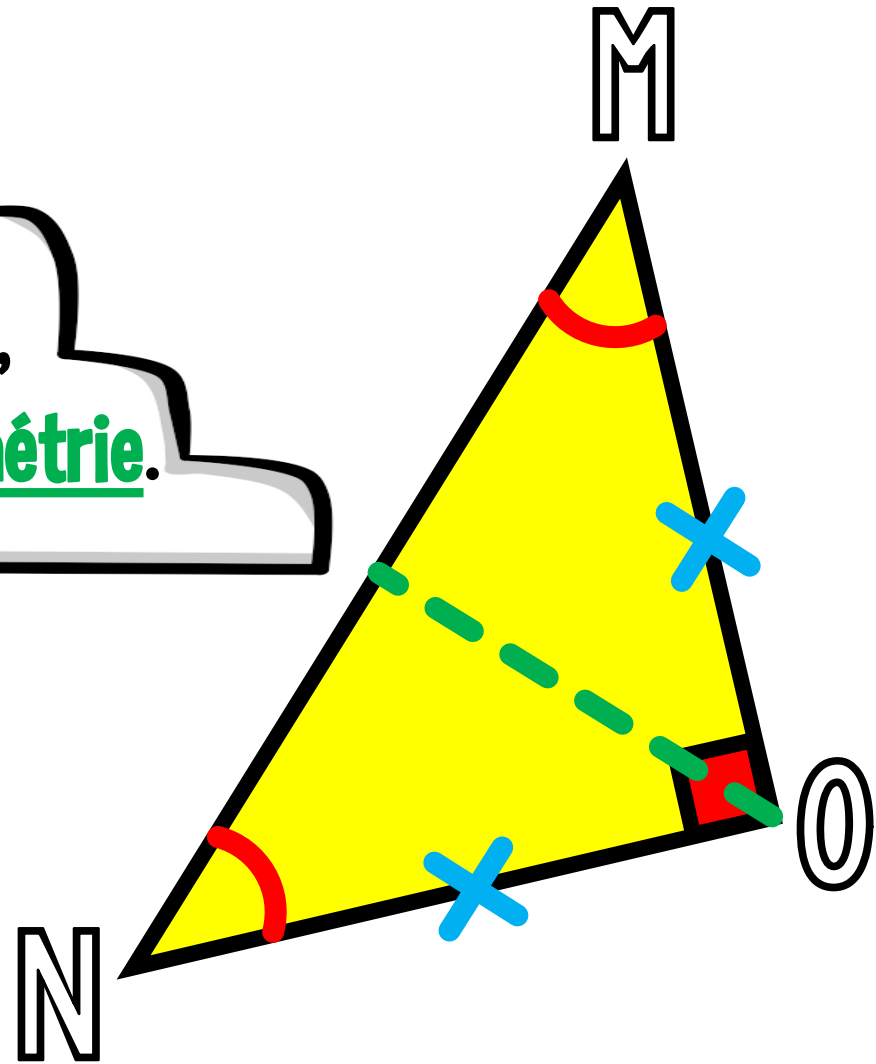
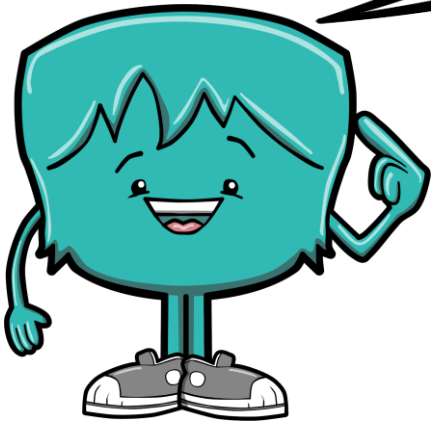
TRIANGLE RECTANGLE

Un  
triangle  
scalène est un triangle  
quelconque : il n'a rien de particulier !



# TRIANGLE SCALÈNE

Un  
triangle isocèle  
rectangle a 2 côtés égaux,  
un angle droit et un axe de symétrie.



# TRIANGLE ISOCÈLE RECTANGLE