

Je fais le point

Nom

Prénom

Date

 / /

<https://laclasselleve.fr/>

Les familles de mots

Exercice n° 1

Entoure l'intrus dans chaque famille de mots.

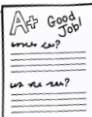
- plateau / aplatir / plat / plage
- fleur / fleuriste / fleuve / fleurir
- ampoule / poule / poulet / poulailler
- soleil / ensoleillé / solaire / solitude / ensoleillement
- frais / fraise / fraîcheur / rafraîchir
- habillement / déshabiller / habitation / habit
- tourner / autour / tourterelle / entourer / tourniquet

Évaluation

Identifier l'intrus dans une famille de mots.



/ 7



Exercice n° 2

Colorie de la même couleur les mots appartenant à une même famille.

lait

plume

place

glacial

vent

glace

éventail

déplumer

laiterie

emplacement

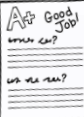
déplacer

glaçon

laitage

plumage

ventilateur



Former des familles de mots à l'aide de mots déjà fournis.



/ 15

Évaluation

Exercice n° 3

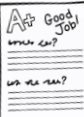
Écris trois mots de la même famille de :

dent

chaud

terre

groupe



Former des mots appartenant à une même famille.



/ 12

Évaluation

Exercice n° 4

Complète les phrases avec un mot de la famille de « signe ».

signalement

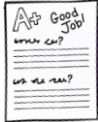
signature

insigne

signale

signalisation

- a) Le shérif porte un _____ en forme d'étoile.
 b) Sur ce document, la _____ des parents est obligatoire.
 c) Cet homme a donné le _____ du conducteur énervé.
 d) Mon grand frère révisé les panneaux de _____ pour passer son permis de conduire.
 e) Antoine _____ à l'enseignant une erreur dans un énoncé de problème.



Compléter une phrase en utilisant des mots d'une même famille.

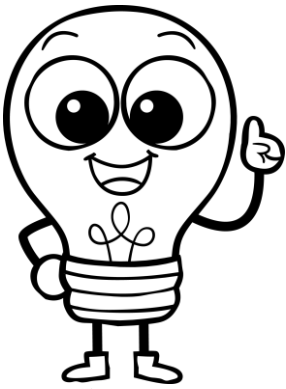


Évaluation

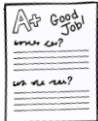
Exercice n° 5

Voici des familles de mots.

Pour chaque mot, entoure la partie commune.



mont	laver	solide
montagne	lavage	solidité
monter	délaver	solidifier
surmonter	lavable	solidement
montagnard	relaver	solidification



Identifier la partie commune dans des mots appartenant à une même famille.



Évaluation

Exercice n° 6

Voici des familles de mots.

Souligne les préfixes en bleu.

former	déformer
reformer	transformer

Exercice n° 7

Voici des familles de mots.

Souligne les suffixes en rouge.

arroser	arroseur
arrosoir	arrosage

poser

reposer

passer

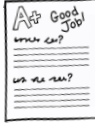
passage

superposer

entreposer

passeur

passable



Identifier des préfixes et des suffixes.



/ 16

Évaluation