

Je fais le point

Nom Prénom Date

<https://laclasselleve.fr/>

L' addition des nombres entiers

Exercice n° 1

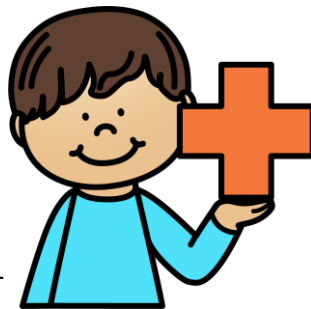
Calcule en ligne.

$$7\ 458 + 5\ 204 = \underline{\hspace{2cm}}$$

$$4\ 203 + 9\ 821 = \underline{\hspace{2cm}}$$

$$65 + 3\ 135 + 9 = \underline{\hspace{2cm}}$$

$$3 + 942 + 8\ 765 + 8 = \underline{\hspace{2cm}}$$



Évaluation

Calculer en ligne des additions simples.



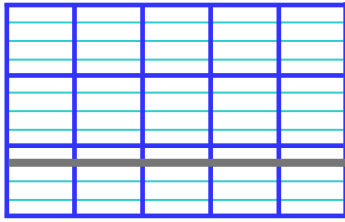
/ 4

Exercice n° 2

Pose et effectue ces additions.

Puis évalue un ordre de grandeur des résultats avant d'indiquer si ta réponse est vraisemblable.

$$4\ 512 + 2\ 337$$

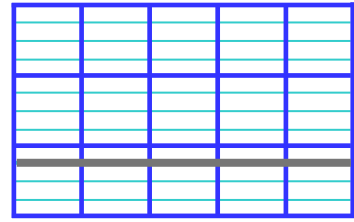


Ordre de grandeur

$$\underline{\hspace{2cm}} + \underline{\hspace{2cm}} = \underline{\hspace{2cm}}$$

Ma réponse me paraît vraisemblable : Oui Non

$$5\ 233 + 689$$

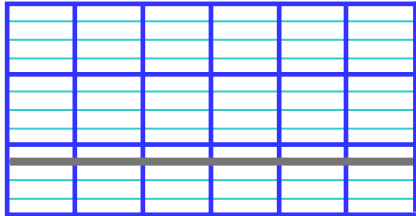


Ordre de grandeur

$$\underline{\hspace{2cm}} + \underline{\hspace{2cm}} = \underline{\hspace{2cm}}$$

Ma réponse me paraît vraisemblable : Oui Non

$$78\ 562 + 6\ 139$$

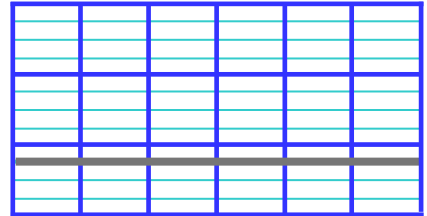


Ordre de grandeur

$$\underline{\hspace{2cm}} + \underline{\hspace{2cm}} = \underline{\hspace{2cm}}$$

Ma réponse me paraît vraisemblable : Oui Non

$$5\ 425 + 93\ 227$$

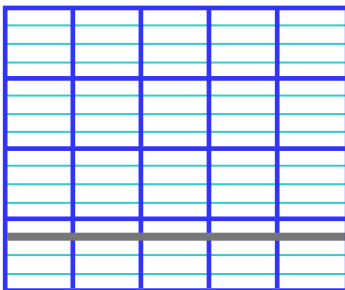


Ordre de grandeur

$$\underline{\hspace{2cm}} + \underline{\hspace{2cm}} = \underline{\hspace{2cm}}$$

Ma réponse me paraît vraisemblable : Oui Non

$$8\ 406 + 3\ 295 + 7$$

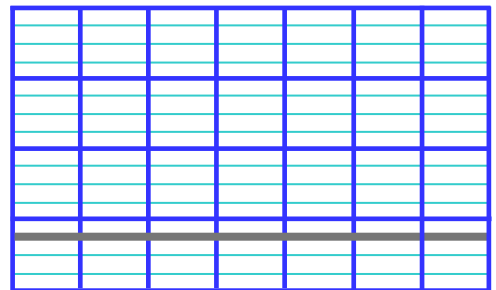


Ordre de grandeur

$$\underline{\hspace{2cm}} + \underline{\hspace{2cm}} + \underline{\hspace{2cm}} = \underline{\hspace{2cm}}$$

Ma réponse me paraît vraisemblable : Oui Non

$$283\ 463 + 542 + 57\ 965$$



Ordre de grandeur

$$\underline{\hspace{2cm}} + \underline{\hspace{2cm}} + \underline{\hspace{2cm}} = \underline{\hspace{2cm}}$$

Ma réponse me paraît vraisemblable : Oui Non



Évaluer l'ordre de grandeur d'une addition.



/18



Poser et effectuer une addition avec des entiers.



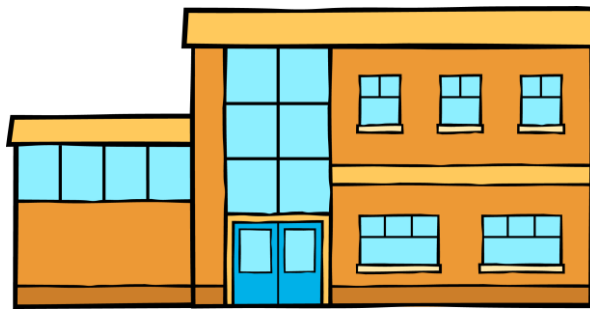
/18



Exercice n° 3

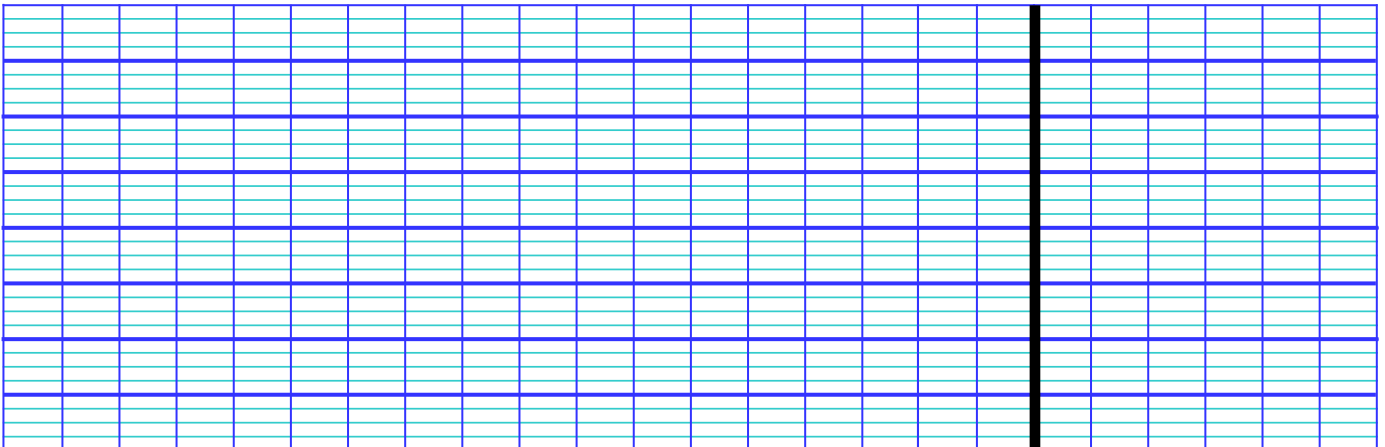
Résous ces problèmes.

N°1



En France, à la rentrée 2018-2019, on comptait 14 283 écoles maternelles et 30 085 écoles élémentaires.

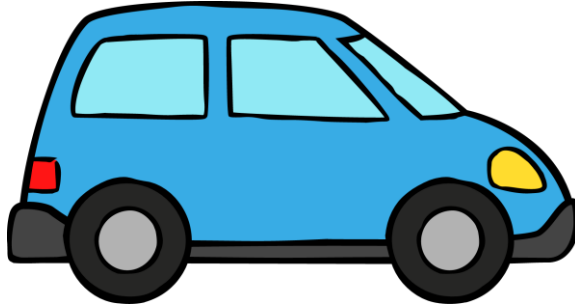
Combien d'écoles y avait-il en tout en France cette année-là ?





- J'ai rédigé une phrase d'annonce.
- J'ai écrit mon calcul en ligne avant de le poser et de l'effectuer.
- J'ai rédigé une phrase-réponse correctement construite.

N°2



En 2019, la marque Renault a vendu 698 690 voitures en France.
L'année précédente, elle avait déjà vendu 689 788 véhicules.
Combien de voitures la marque Renault a-t-elle vendues pour ces deux années ?



- J'ai rédigé une phrase d'annonce.
- J'ai écrit mon calcul en ligne avant de le poser et de l'effectuer.
- J'ai rédigé une phrase-réponse correctement construite.

Résoudre des problèmes relevant de l'addition

Icons representing a person, a clock, a book, and a calculator, followed by a score box showing / 10.

Évaluation

Are Good job
what is it?
is it real?

Je fais le point

Nom

Prénom

Date

<https://laclasselleve.fr/>

L'

addition

des nombres entiers

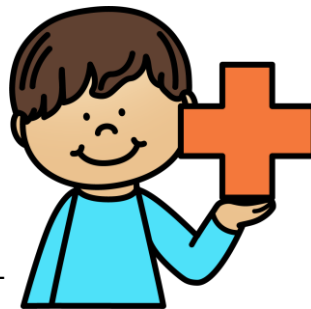
Exercice n° 1Calcule en ligne.

$7\ 458 + 5\ 204 = \underline{\hspace{2cm}}$

$4\ 203 + 9\ 821 = \underline{\hspace{2cm}}$

$65 + 3\ 135 + 9 = \underline{\hspace{2cm}}$

$3 + 942 + 8\ 765 + 8 = \underline{\hspace{2cm}}$

Évaluation

Calculer en ligne des additions simples.



/ 4

Exercice n° 2Effectue ces additions.

Puis évalue un ordre de grandeur des résultats avant d'indiquer si ta réponse est vraisemblable.

$4\ 512 + 2\ 337$

	4	5	1	2
+	2	3	3	7
<hr/>				

Ordre de grandeur

$\underline{\hspace{2cm}} + \underline{\hspace{2cm}} = \underline{\hspace{2cm}}$

Ma réponse me paraît vraisemblable : Oui Non

$5\ 233 + 689$

	5	2	3	3
+		6	8	9
<hr/>				

Ordre de grandeur

$\underline{\hspace{2cm}} + \underline{\hspace{2cm}} = \underline{\hspace{2cm}}$

Ma réponse me paraît vraisemblable : Oui Non

$78\ 562 + 6\ 139$

	7	8	5	6	2
+		6	1	3	9
<hr/>					

Ordre de grandeur

$\underline{\hspace{2cm}} + \underline{\hspace{2cm}} = \underline{\hspace{2cm}}$

Ma réponse me paraît vraisemblable : Oui Non

$5\ 425 + 93\ 227$

	9	3	2	2	7
+		5	4	2	5
<hr/>					

Ordre de grandeur

$\underline{\hspace{2cm}} + \underline{\hspace{2cm}} = \underline{\hspace{2cm}}$

Ma réponse me paraît vraisemblable : Oui Non

$8\ 406 + 3\ 295 + 7$

	8	4	0	6
+	3	2	9	5
+				7
<hr/>				

Ordre de grandeur

$\underline{\hspace{2cm}} + \underline{\hspace{2cm}} + \underline{\hspace{2cm}} = \underline{\hspace{2cm}}$

Ma réponse me paraît vraisemblable : Oui Non

$283\ 463 + 542 + 57\ 965$

	2	8	3	4	6	3
+		5	7	9	6	5
+				5	4	2
<hr/>						

Ordre de grandeur

$\underline{\hspace{2cm}} + \underline{\hspace{2cm}} + \underline{\hspace{2cm}} = \underline{\hspace{2cm}}$

Ma réponse me paraît vraisemblable : Oui Non



Évaluer l'ordre de grandeur d'une addition.



/18



Effectuer une addition avec des entiers.



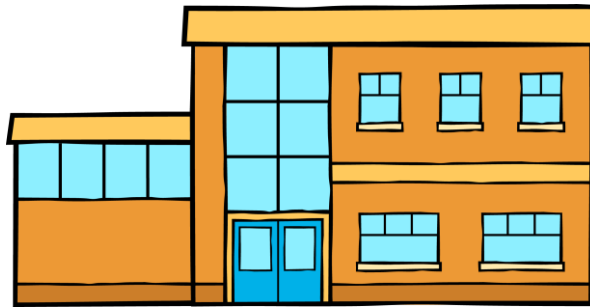
/18



Exercice n° 3

Résous ces problèmes.

N°1



En France, à la rentrée 2018-2019, on comptait 14 283 écoles maternelles et 30 085 écoles élémentaires.

Combien d'écoles y avait-il en tout en France cette année-là ?

