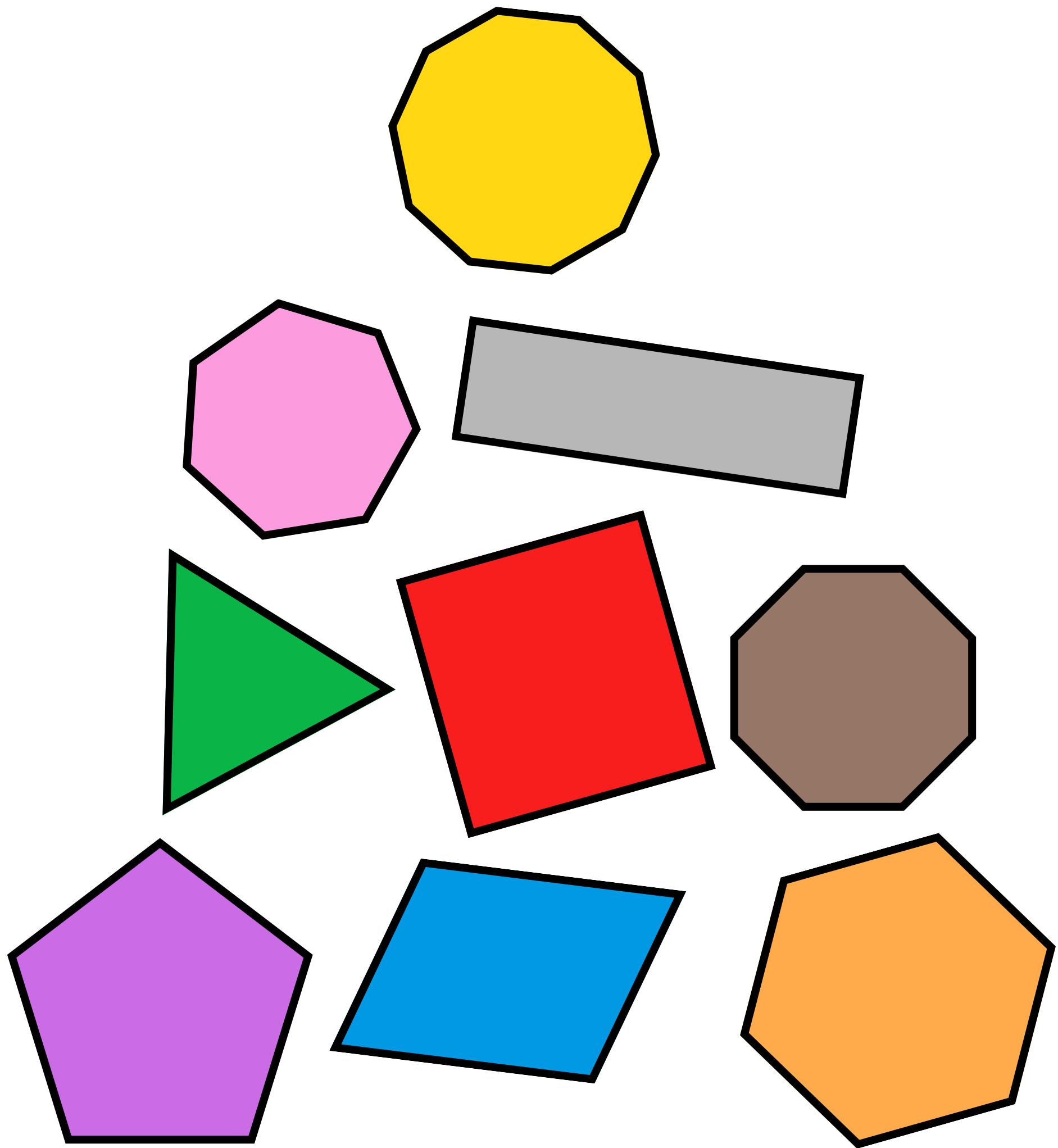


GÉOMÉTRIE

LES

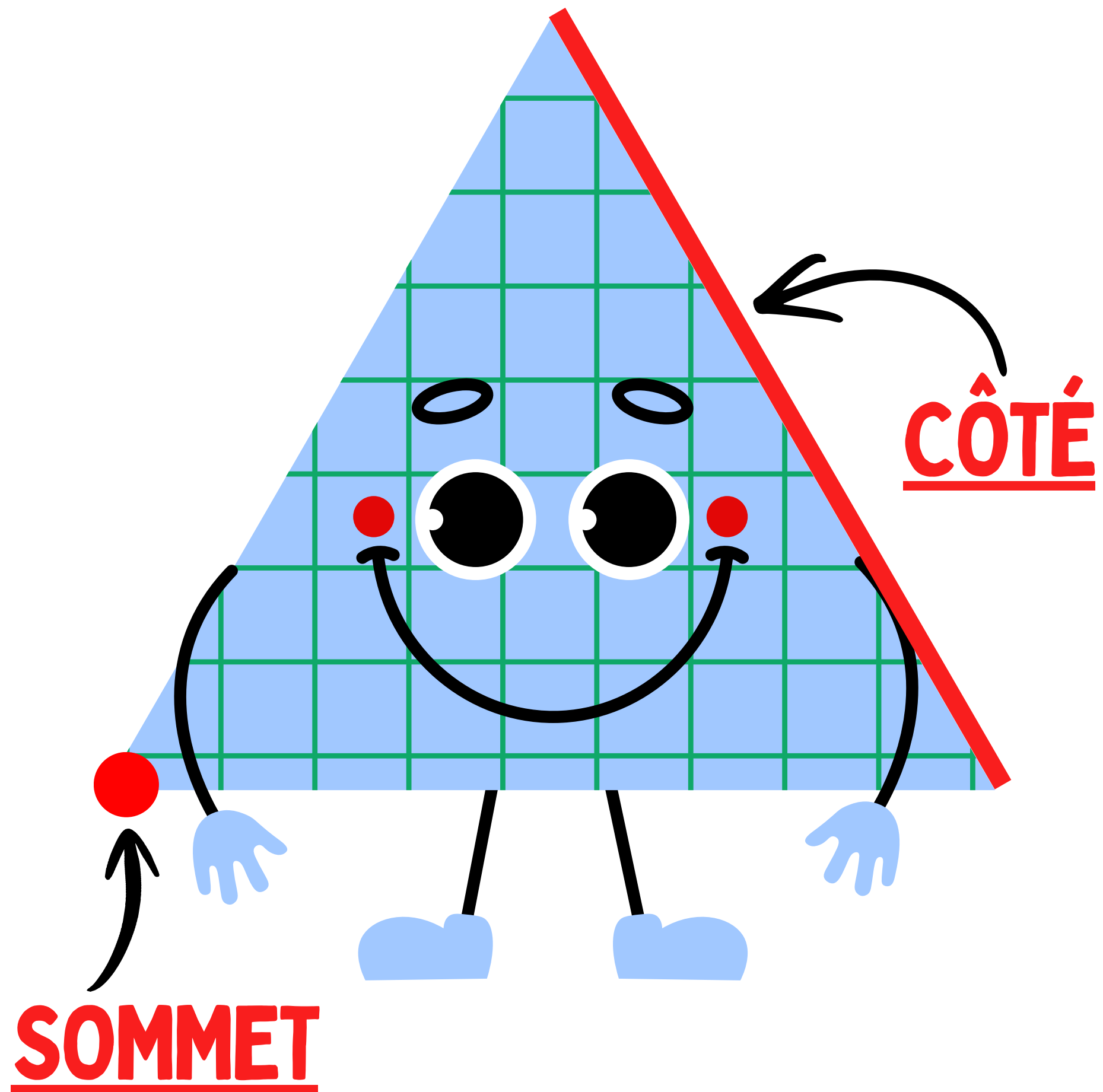
POLYGONES





DÉFINITION

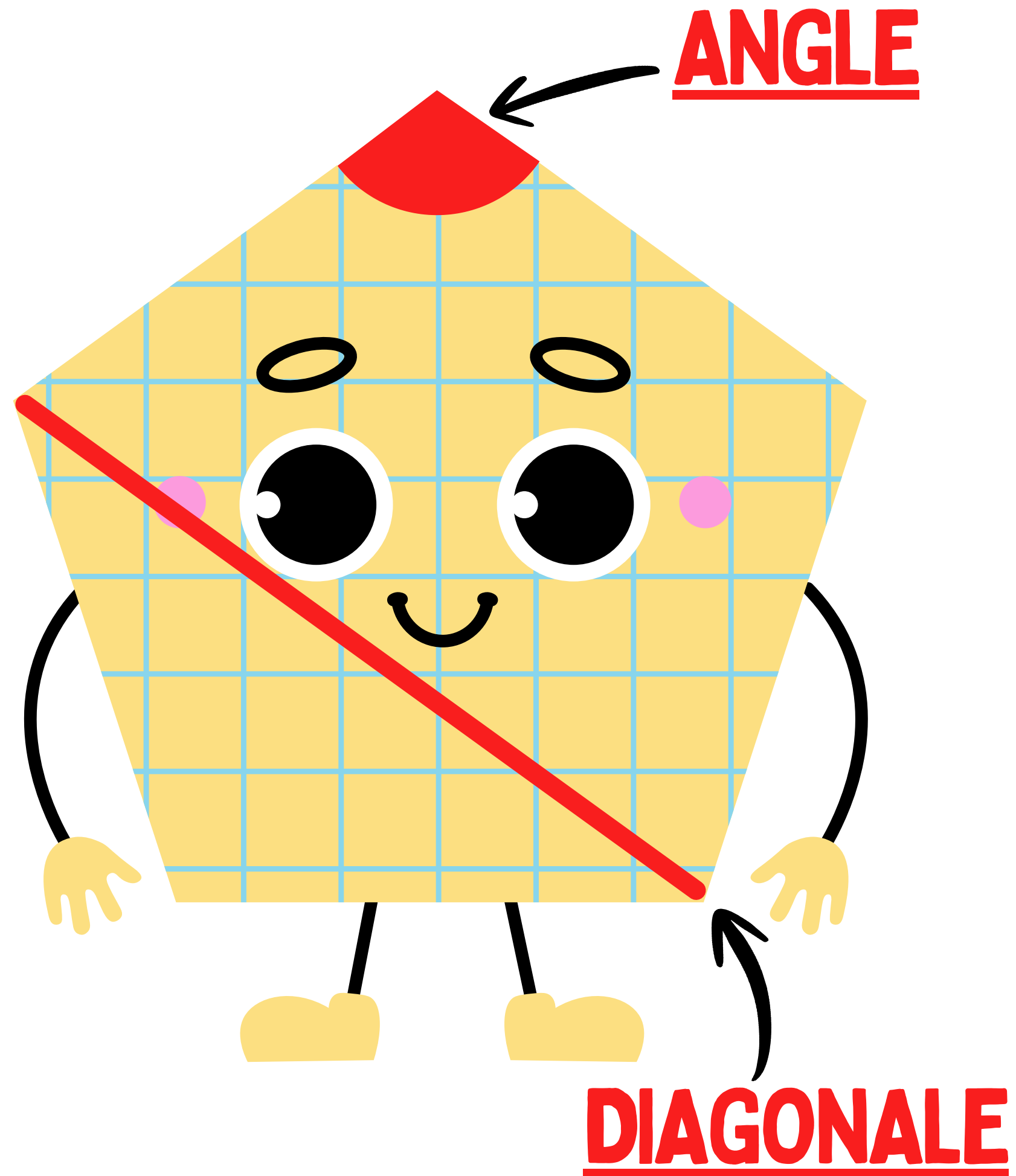
Un polygone est une figure géométrique plane fermée par des segments de droites.



LEXIQUE

1) Les segments qui constituent un polygone s'appellent les côtés.

2) L'extrémité des segments qui forment la figure s'appelle un sommet.



LEXIQUE

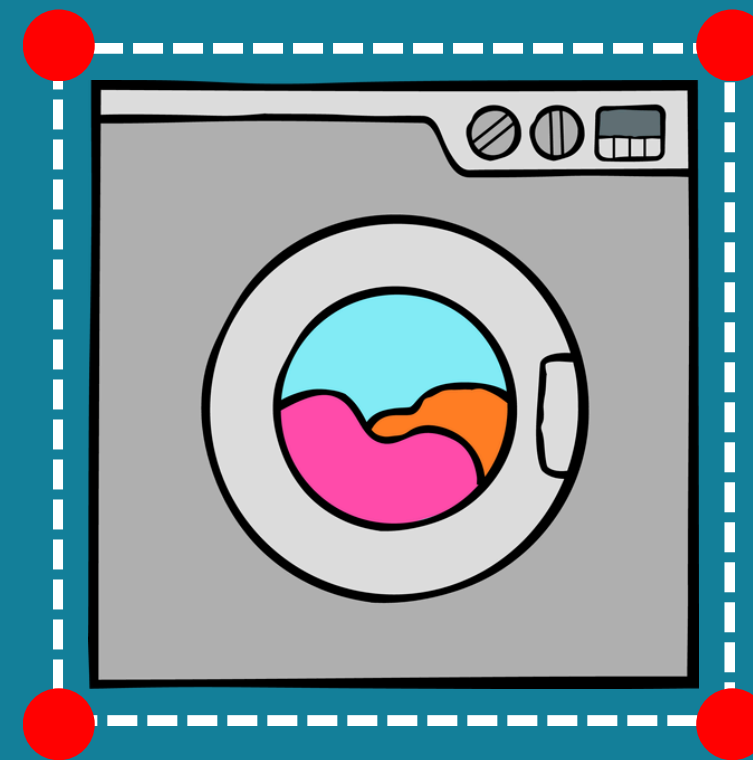
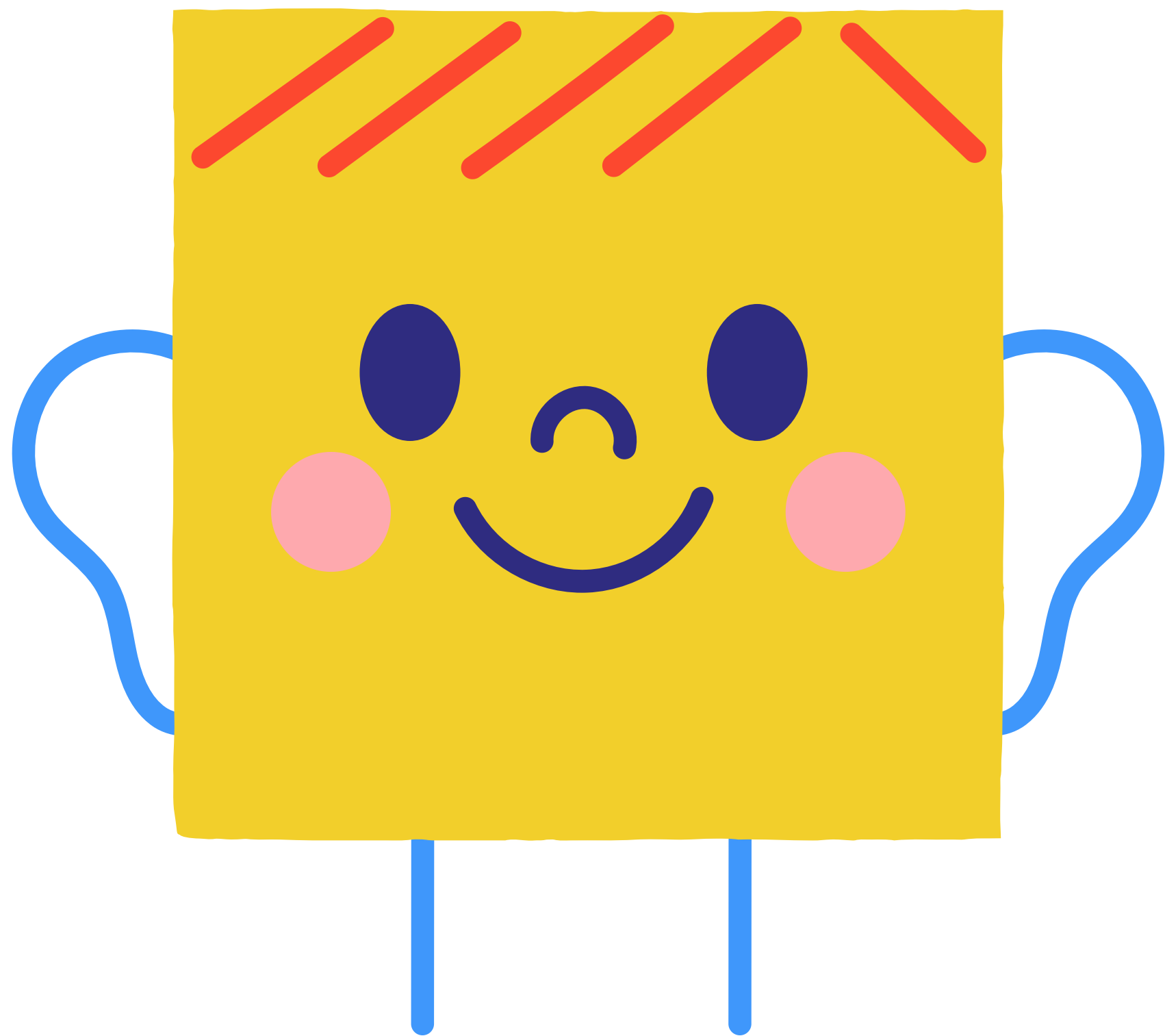
3) Un angle est formé par 2 côtés consécutifs.

4) Une diagonale d'un polygone est un segment qui relie 2 sommets non-consécutifs.



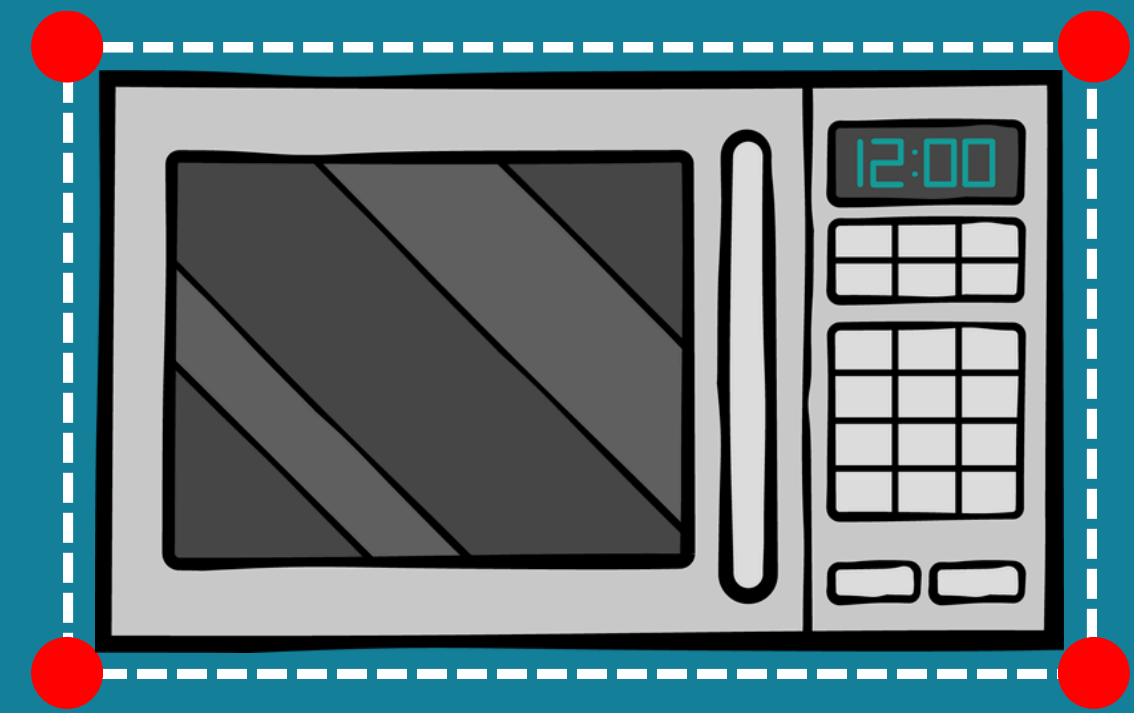
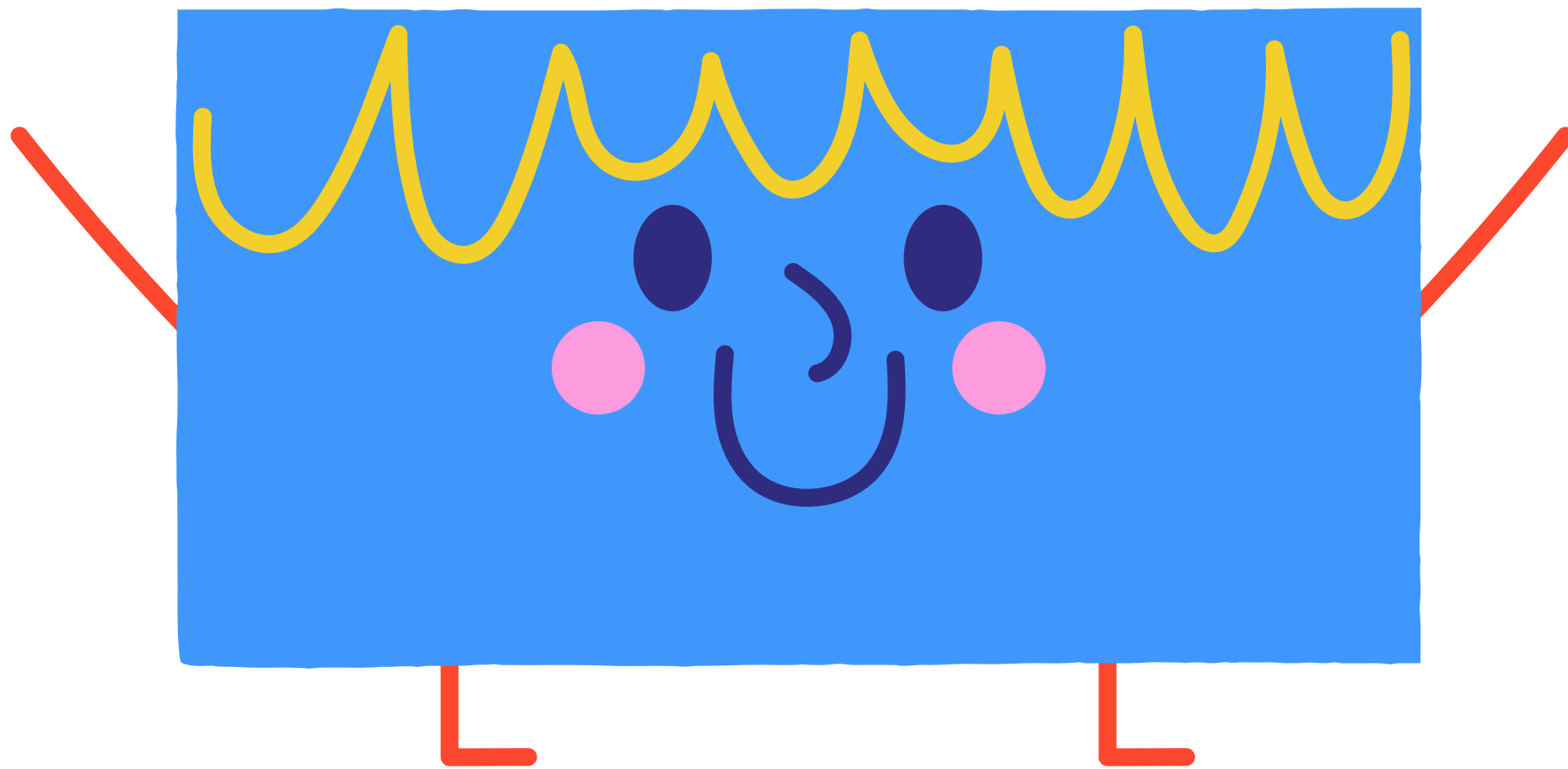
TRIANGLE

Un triangle
est un polygone qui a 3 côtés
et 3 angles.



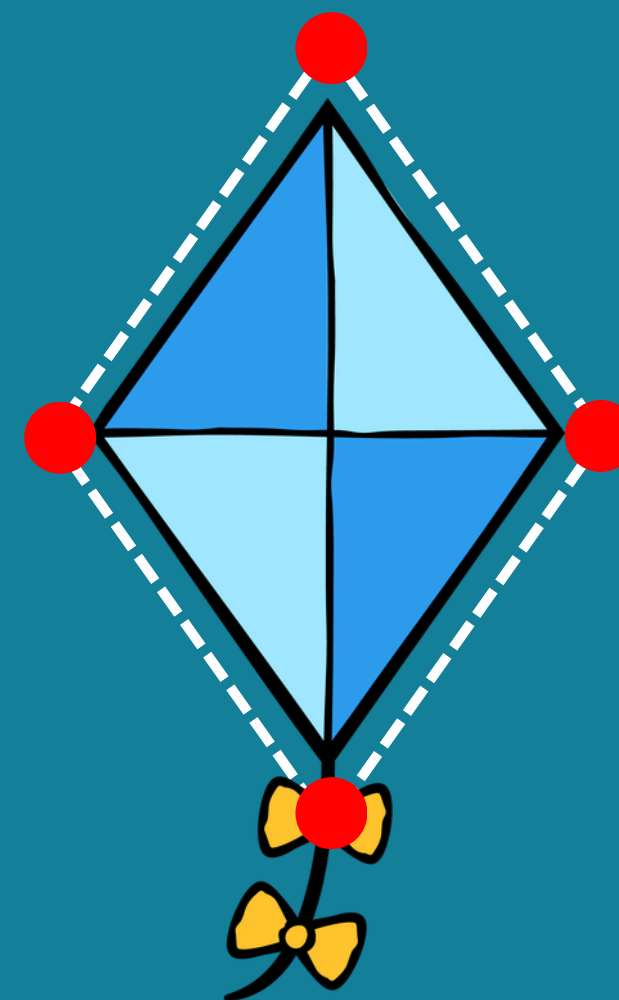
CARRÉ

Un carré
est un quadrilatère
qui a 4 côtés égaux
et 4 angles droits.



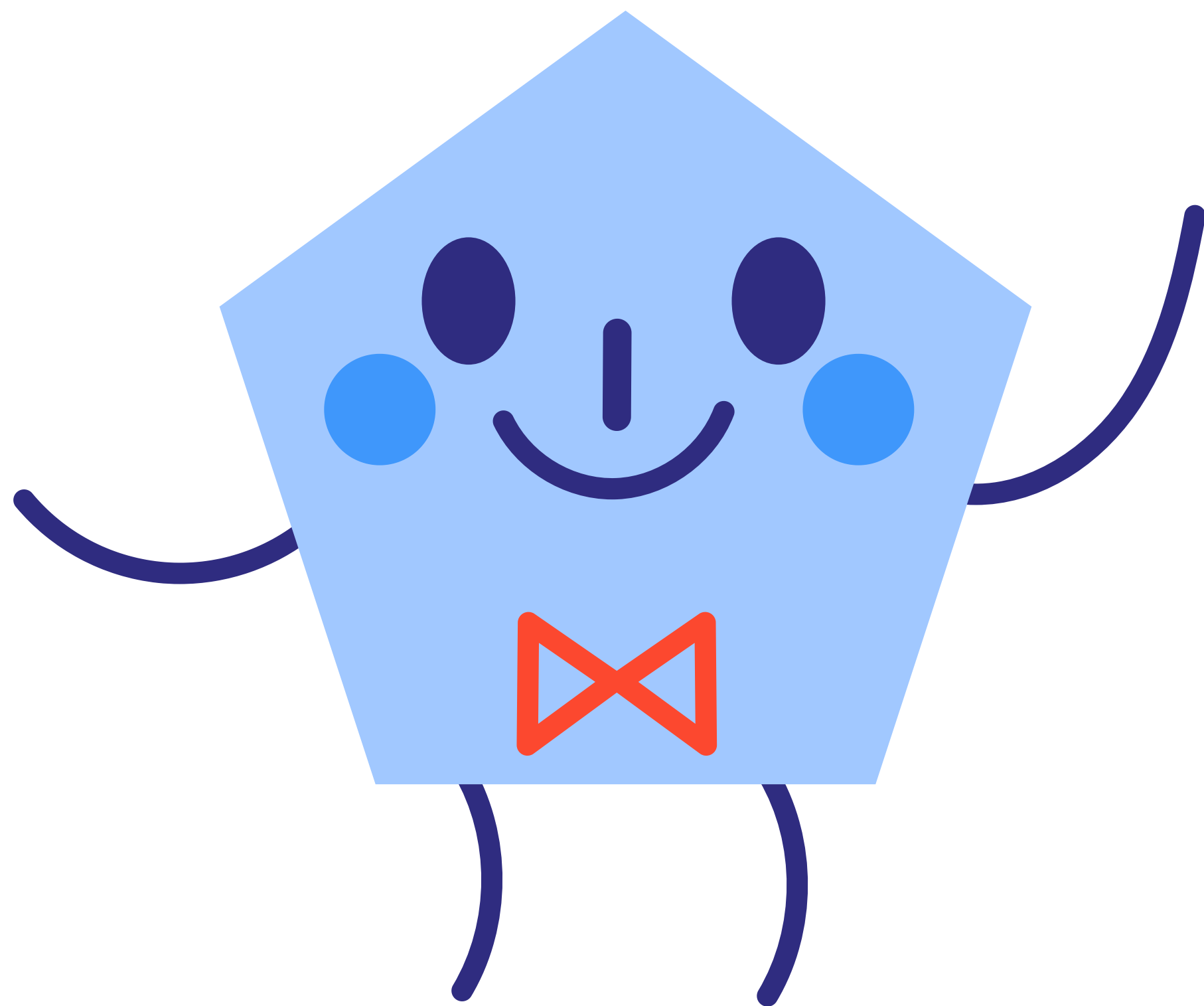
RECTANGLE

Un rectangle est un quadrilatère qui a 4 angles droits. Les côtés sont égaux 2 par 2.



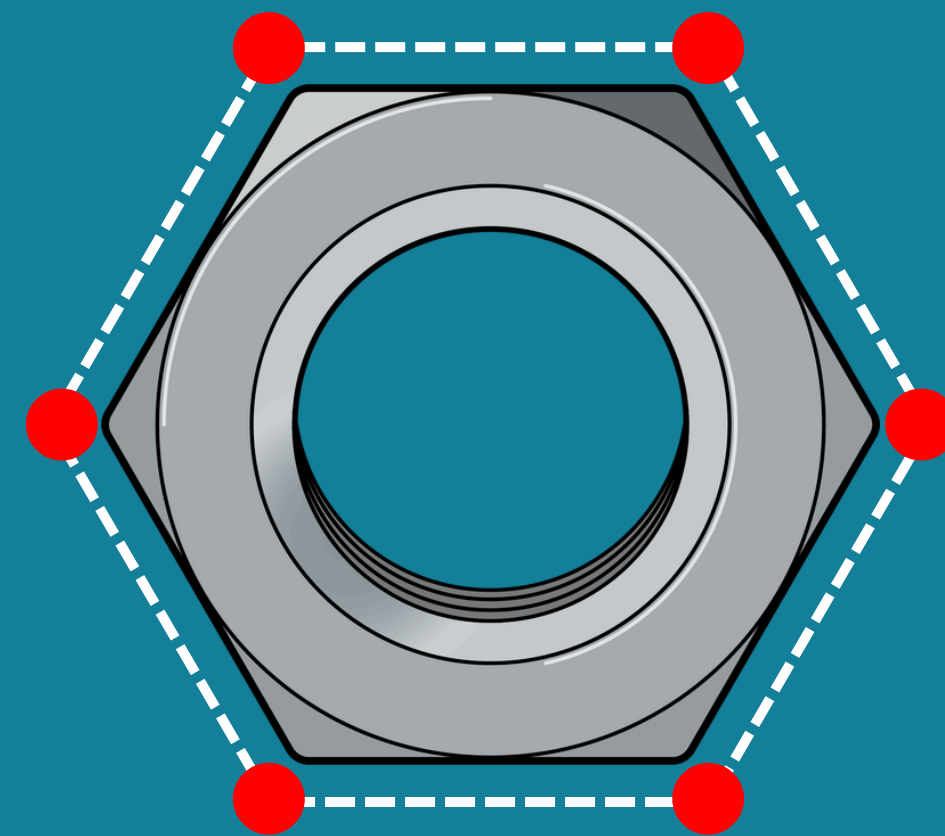
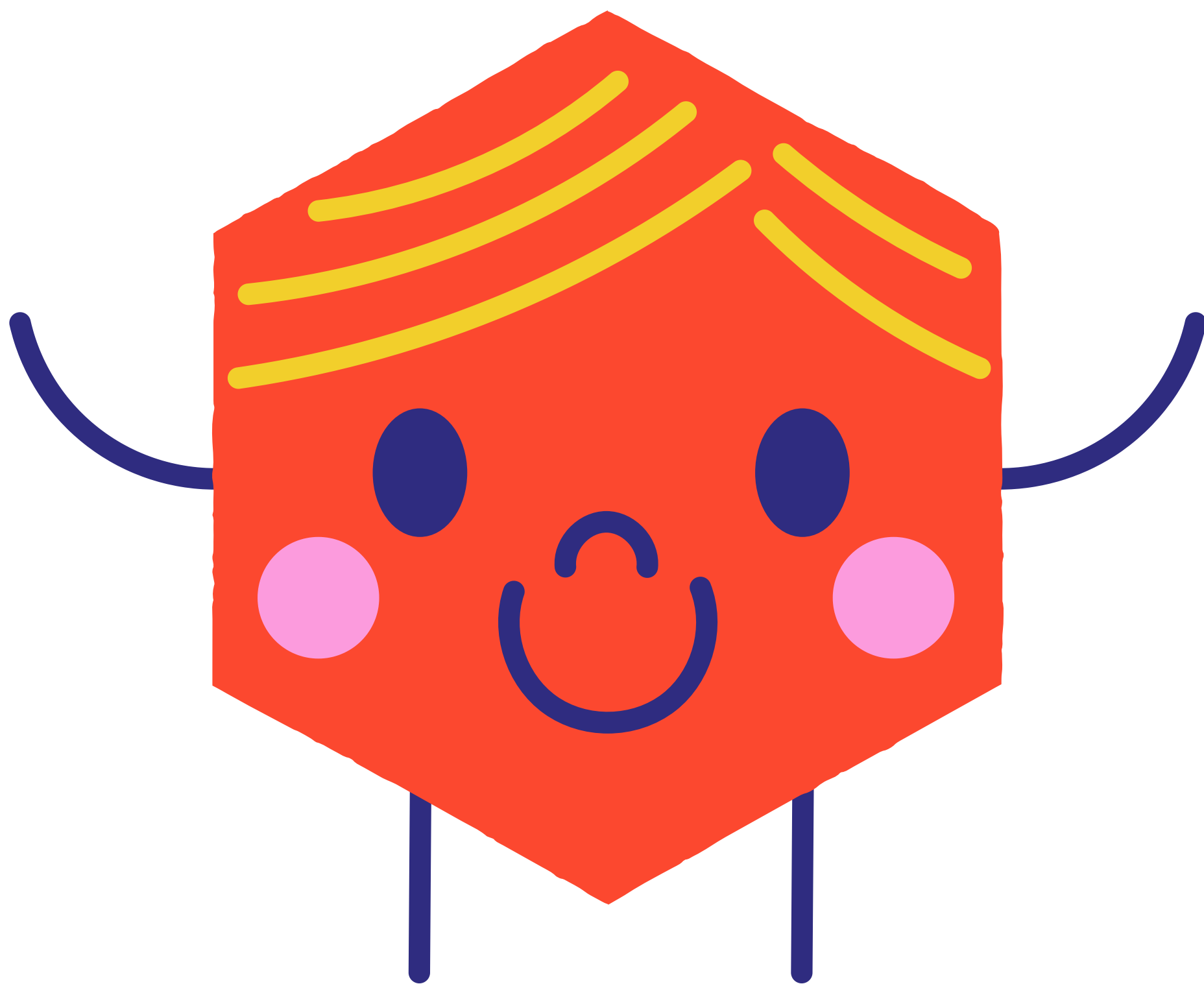
LOSANGE

Un losange
est un quadrilatère
qui a 4 côtés égaux.



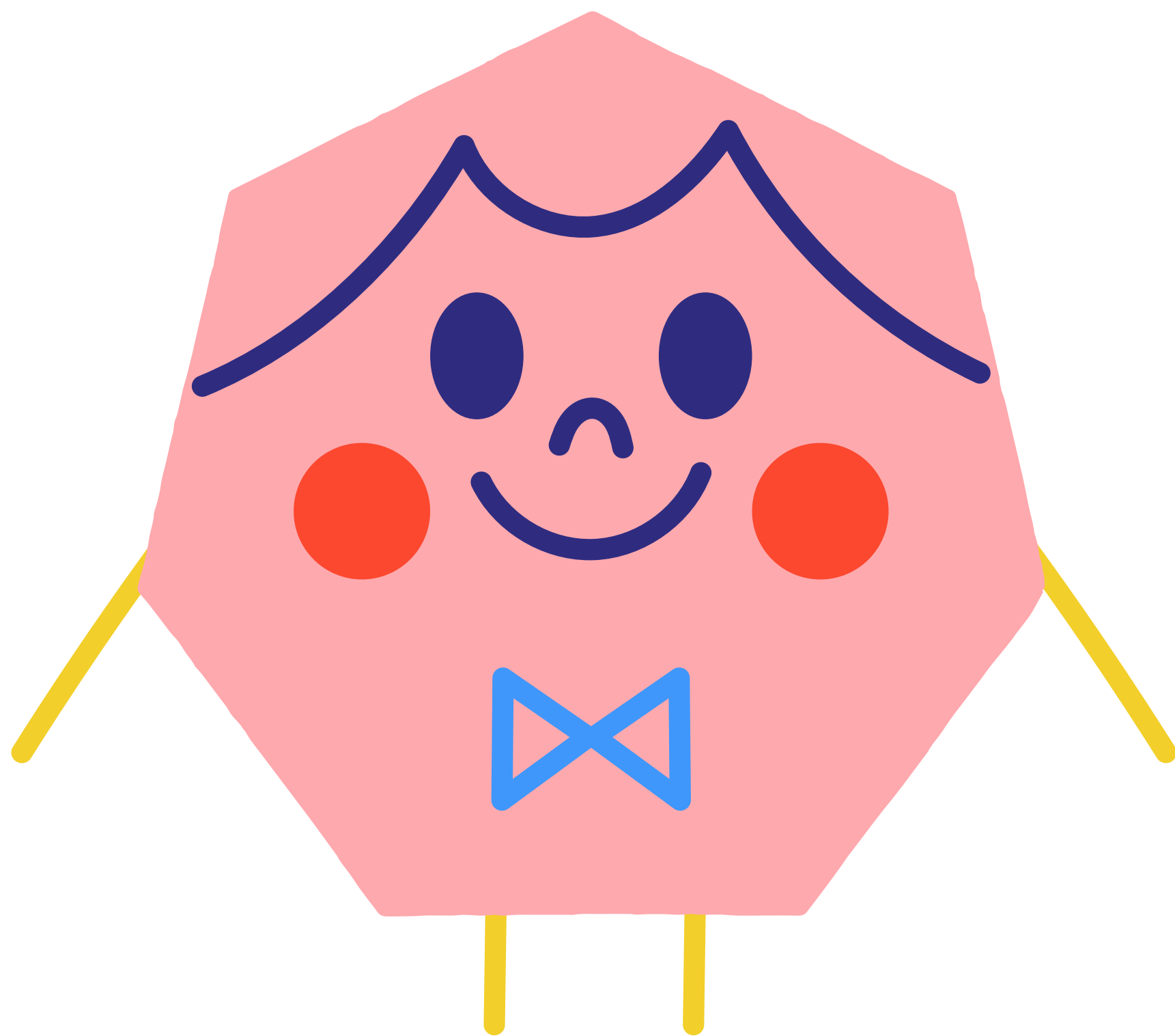
PENTAGONE

Un pentagone
est un polygone qui a 5 côtés
et 5 angles.



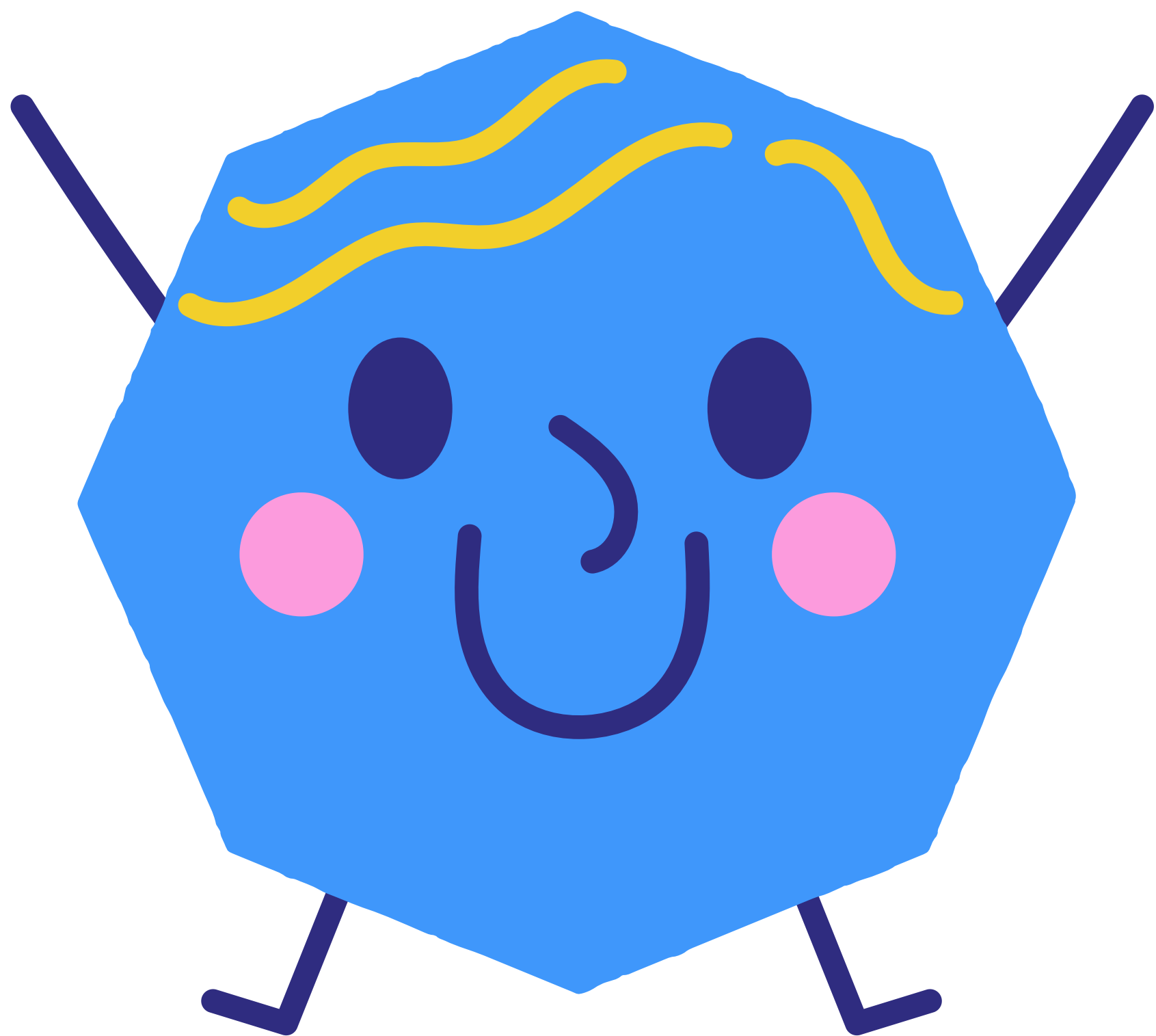
HEXAGONE

Un hexagone
est un polygone qui a 6 côtés
et 6 angles.



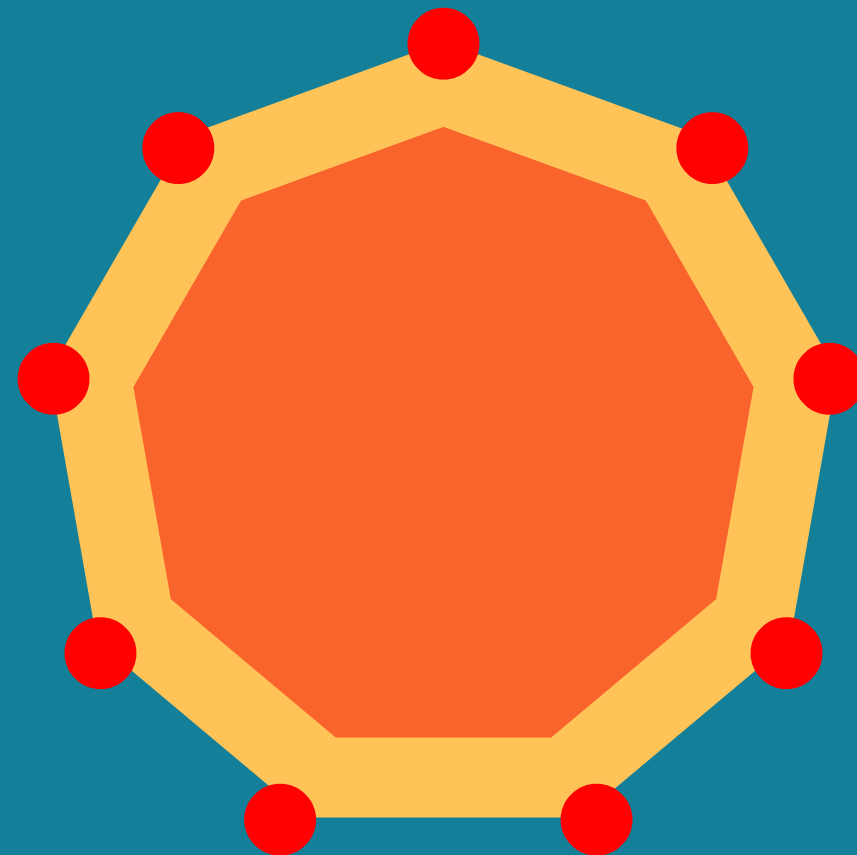
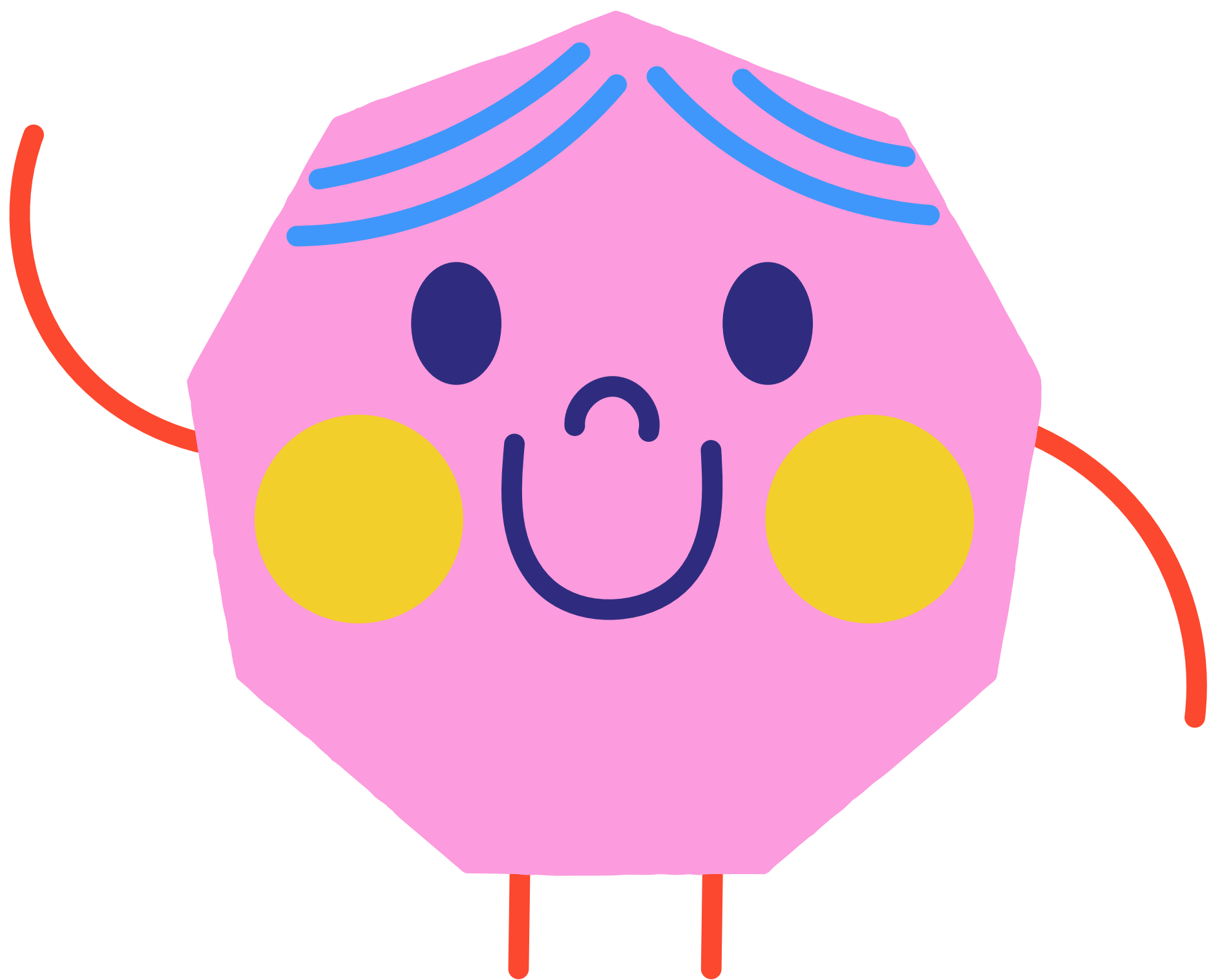
HEPTAGONE

Un heptagone
est un polygone qui a 7 côtés
et 7 angles.



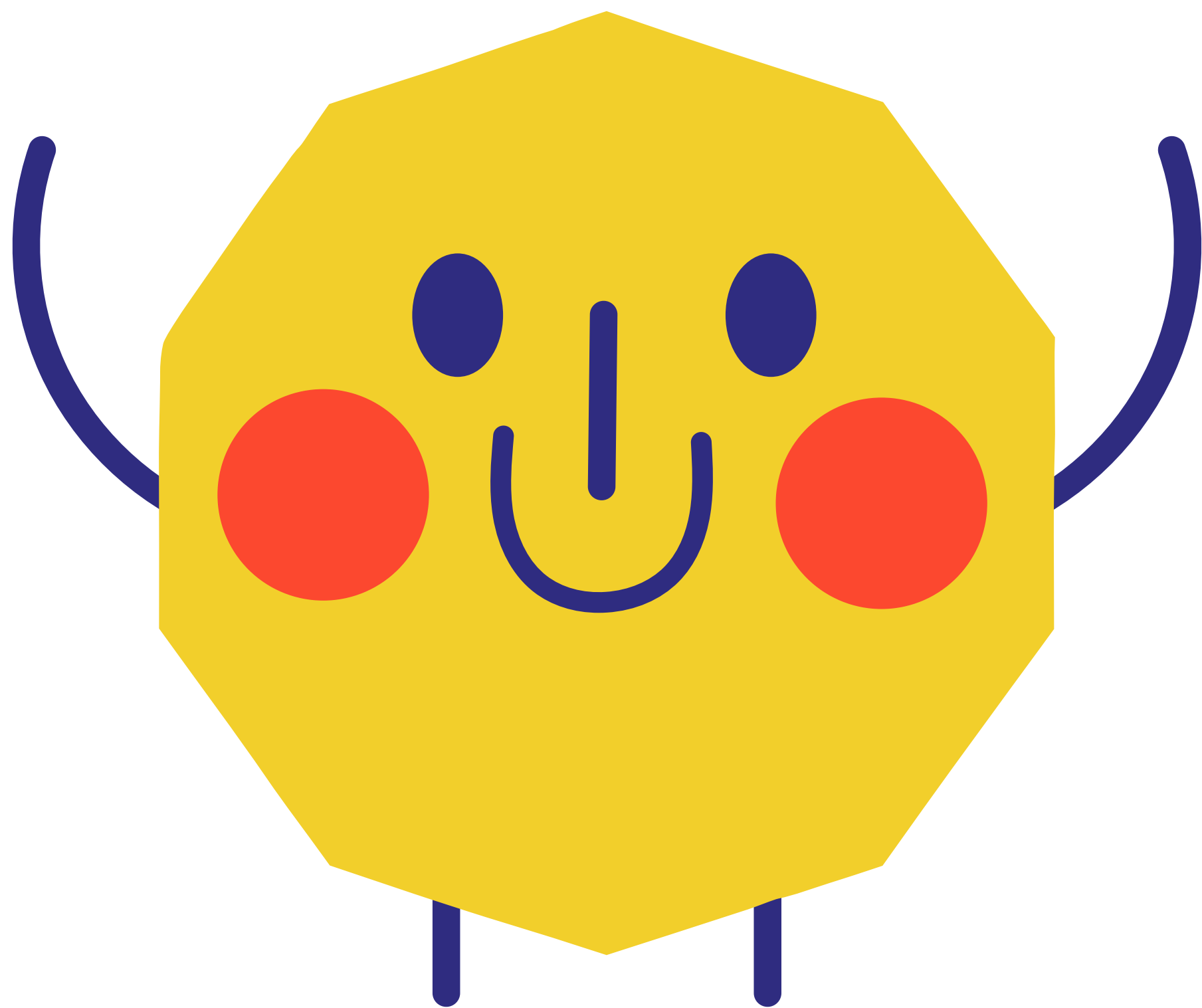
OCTOGONE

Un octogone
est un polygone qui a 8 côtés
et 8 angles.



NONAGONE

Un nonagone
(ou ennéagone) est un polygone
qui a 9 côtés et 9 angles.



DÉCAGONE

Un décagone
est un polygone qui a 10 côtés
et 10 angles.

MERCI!

laclassebleue